

VXe fjernvarmeunits tilpasset den ønskede fjernvarmeløsning



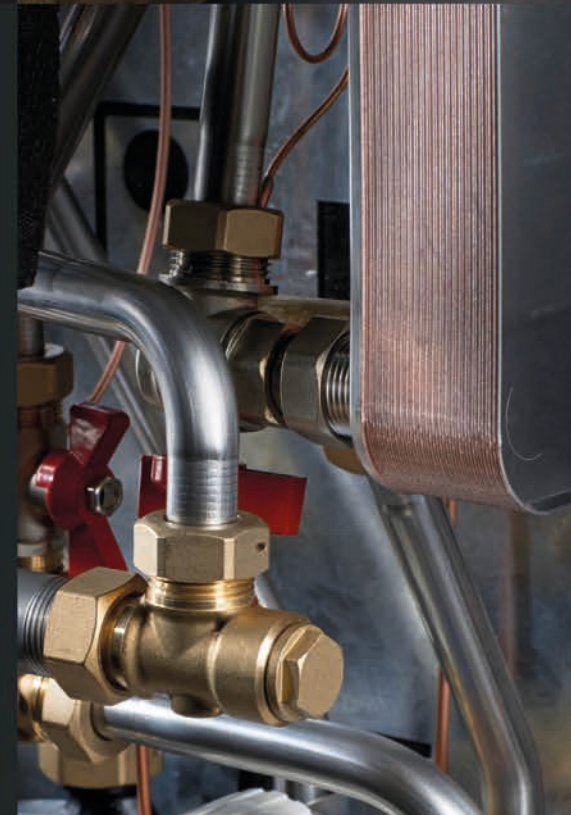
Akva Lux II VXe

HOT FACTS

- Fuldisolerede fjernvarmeunits til indirekte anlæg
- Kan optionelt leveres med isoleret ekspansionsbeholder i samme design, som vist ovenfor
- Kundetilpassede løsninger, specielt udviklet til større projekter og bymodeller
- Mulighed for rørtilslutning opad
- Leveres med vejrkompensering iht. DS 469
- Mulighed for tilslutning af fordeleunit til gulvvarme
- Lavt energiforbrug og god fjernvarmeøkonomi
- Super effektive pladevarmevekslere

Vil du vide mere?

Download datablad og prislister på produktet på www.redan.dk eller download **Redans App**.





Akva Lux II VXi:
Fuldisolert unit for varme og varmt vand,
til indirekte anlæg. Rør op og ned.



Akva Lux II VXi med isoleringsfront
Fuldisolert unit for varme og varmt vand,
til indirekte anlæg. Rør op og ned



Akva Lux II VXe
Fuldisolert unit til varme og varmt vand,
til indirekte anlæg

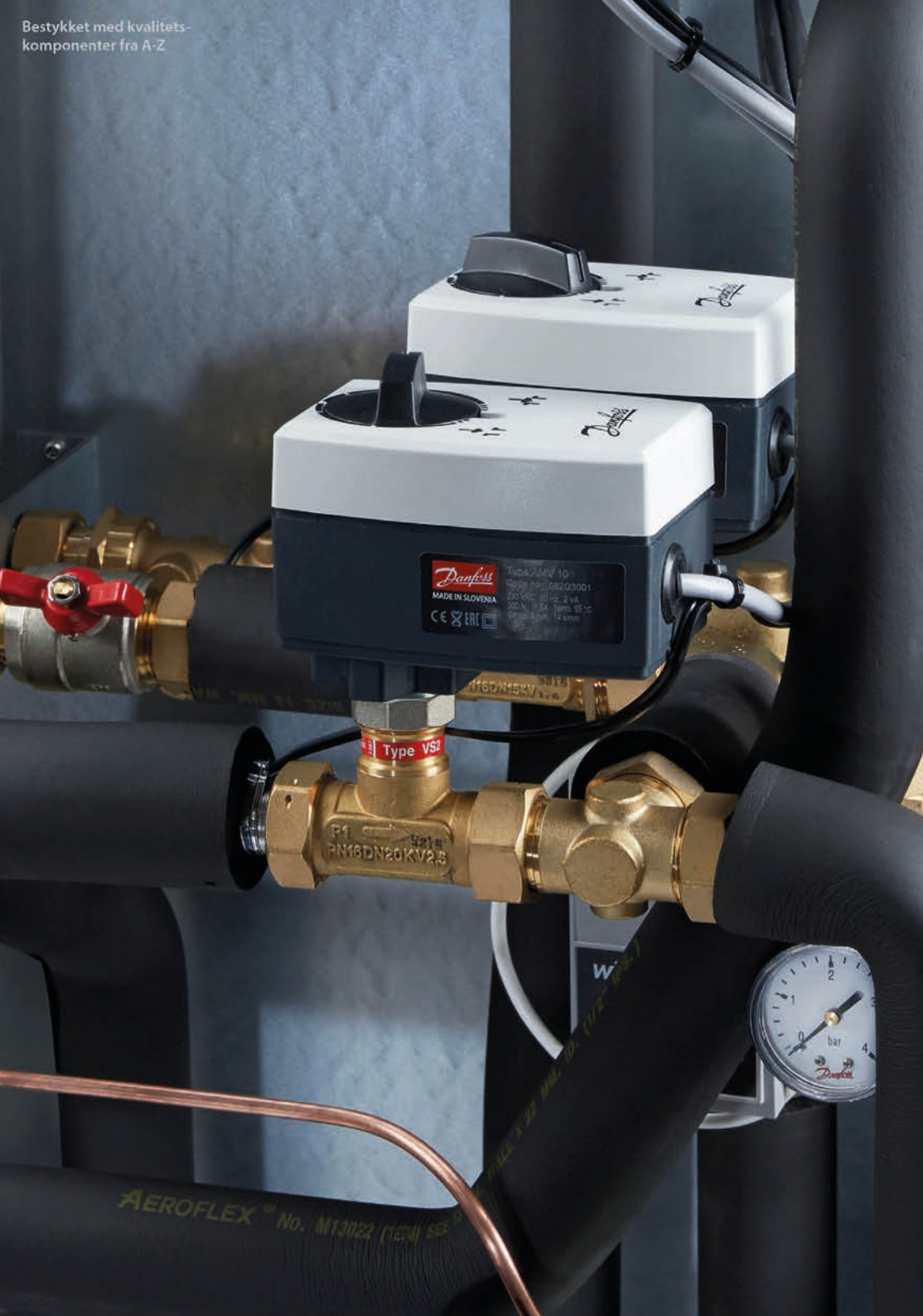


Akva Lux II VXe med isoleringsfront
Fuldisolert unit til varme og varmt vand,
til indirekte anlæg

UNITS INDIREKTE ANLÆG TIL ENFAMILIEBOLIGER

Til indirekte fjernvarme tilbyder Redan to standardunits til enfamilieboliger. Disse varianter dækker behovet for både vand og varme i den store villa med mange beboere og i mindre ejendomme med 2-4 lejligheder og er velegnet til såvel to-strengs-anlæg som gulvvarme. Alle units er fuldisolerede og udstyret med vejrkompensering til varme, så de lever op til kravene i DS 452 og DS 469. Akva Lux II VXi leveres med rørføring op og ned som standard. Ønskes rørføring opad for Akva Lux II VXe klares dette nemt ved tilkøb af en monteringsplade og ekstra rørsæt.

Bestykket med kvalitetskomponenter fra A-Z



VX 22 med isoleret stålkappe

HOT FACTS

- Super effektive pladevarmevekslere baseret på nyeste teknologi
- Vejrkompensering iht. DS 469
- Høj virkningsgrad og præcis regulering af vand- og varmetemperaturen med indbygget Danfoss ECL automatik for optimal udnyttelse af energi
- Leveres med elektronisk regulator til styring af varmekredsen og brugsvandskredsen

Vil du vide mere?

Download datablad og prislister på produktet på www.redan.dk eller download **Redans App**.



HW 335/3A2
Fjernvarmeunit til varme og varmt vand til indirekte anlæg, til større bygninger samt store boligblokke med op til 50 lejligheder



HW 328
Fjernvarmeunit for varme og varmt vand til indirekte anlæg, til større bygninger samt større boligblokke med op til 20 lejligheder, isoleret iht. DS 452



VX 22
Fjernvarmeunit for varme og varmt vand til indirekte anlæg, til mindre bygninger samt boligblokke med op til 15 lejligheder, isoleret iht. DS 452

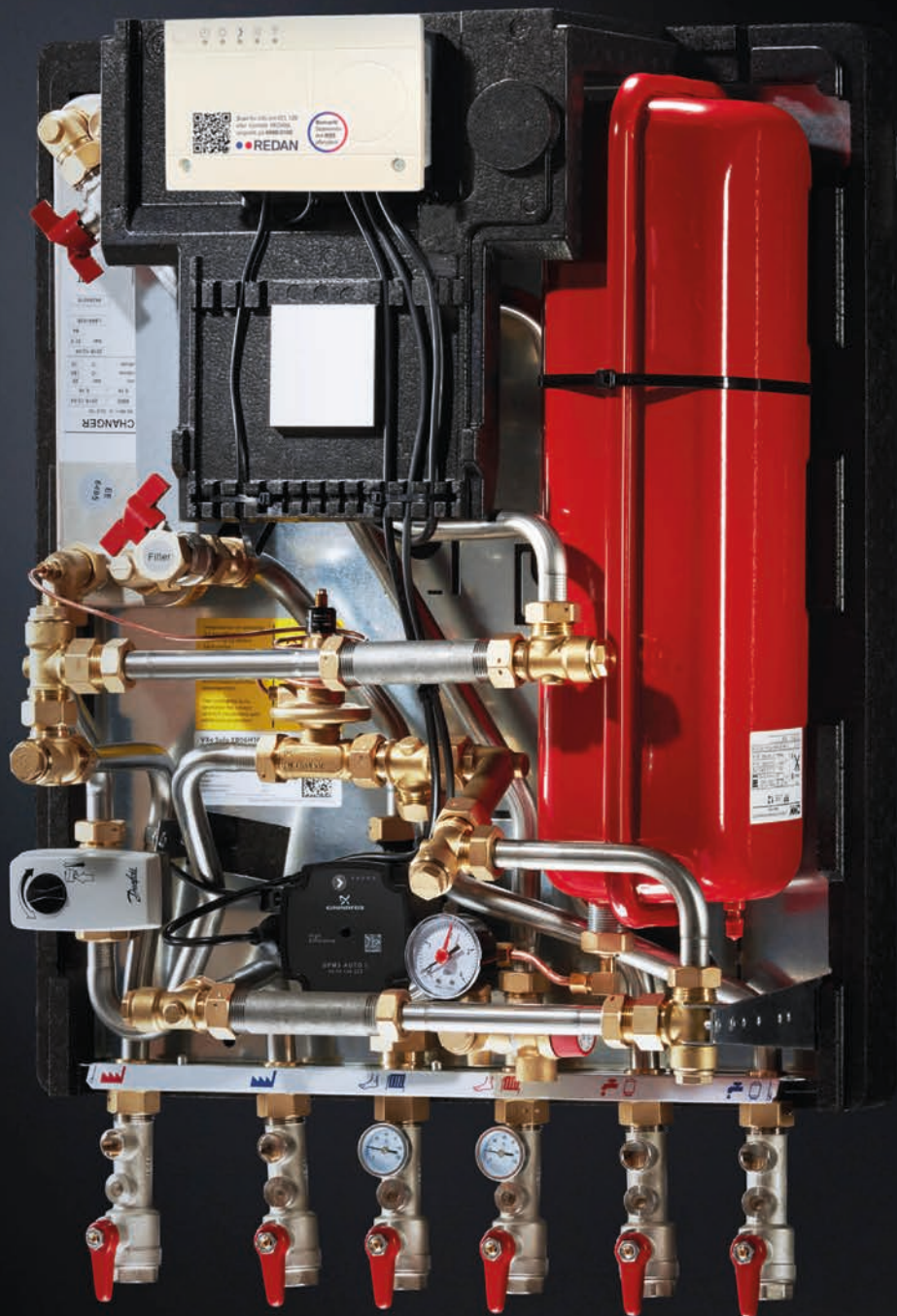


VX 22 med kappe
Fjernvarmeunit for varme og varmt vand til indirekte anlæg, til mindre bygninger samt boligblokke med op til 15 lejligheder, isoleret iht. DS 452

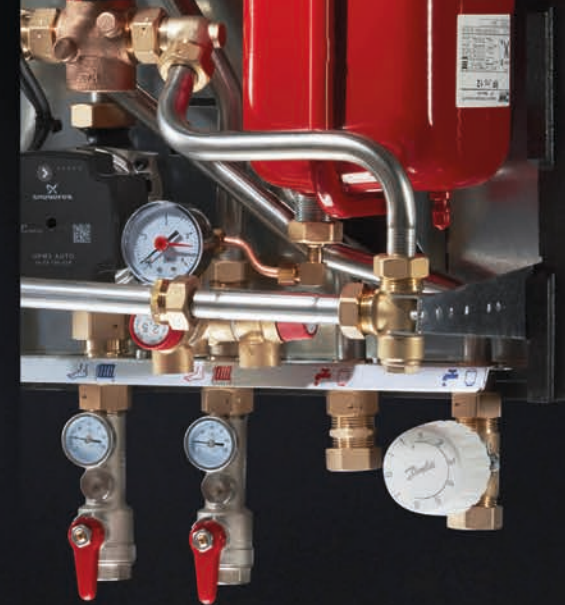


UNITS INDIREKTE ANLÆG TIL FLERFAMILIEBOLIGER

Redans fjernvarmeunits til indirekte anlæg er skabt til at forsyne etageejendomme og større bebyggelser med varme og varmt vand. Vores standardserie til flerfamilieboliger dækker behovene i ejendomme med op til hhv. 15, 20 og 50 lejligheder, men har du specielle ønsker, tilpasser vi løsningen i henhold til dine behov, både mht. antal lejligheder og rørisolering, men også når det gælder den elektroniske styring af vand- og varmekreds. Disse units leveres som alle vore andre units monteringsklare lige til at hænge op og i flere varianter kan rørtilslutning ske fleksibelt op eller ned.



VXe Solo



VXe Solo tilpasset de tekniske bestemmelser for HOFOR

HOT FACTS

- Fuldisolerede fjernvarmeunits til indirekte anlæg
- Kundetilpassede løsninger, specielt udviklet til større projekter og bymodeller
- Forberedt for tilslutning til varmtvandsbeholder
- Mulighed for rørtilslutning opad
- Mulighed for tilslutning af fordelersunit til gulvvarme
- Lavt energiforbrug og god fjernvarmeøkonomi
- Super effektiv pladevarmeveksler

Vil du vide mere?

Download datablad og prisliste på produktet på www.redan.dk eller download **Redans App**.



VXi Solo
Fullisoleret unit for varme til indirekte anlæg, med udtag for varmtvandsbeholder. Rør op og ned



VXi Solo med Isoleringsfront
Fullisoleret unit for varme til indirekte anlæg, med udtag for varmtvandsbeholder. Rør op og ned



VXe Solo
Fullisoleret unit til varme til indirekte anlæg, med udtag for varmtvandsbeholder



VXe Solo med Isoleringsfront
Fullisoleret unit til varme til indirekte anlæg, med udtag for varmtvandsbeholder

UNITS INDIREKTE ANLÆG MED UDTAG FOR BEHOLDER TIL ENFAMILIEBOLIGER

I de områder, hvor fjernvarmeforsyningen kræver, at det er en beholder, der leverer det varme vand, tilbyder Redan to komplette løsninger til enfamilieboliger, - VXi Solo med rør op og ned og VXe Solo, som er specielt velegnet til projekter, hvor der stilles specielle krav til bestykning fra bygherres side. VXe Solo tilbyder naturligvis også mulighed for rørføring opad vha. en monteringsplade og ekstra rørsæt. Begge løsninger leveres monteringsklare lige til at hænge op og kan naturligvis tilpasses lokale tekniske bestemmelser.