

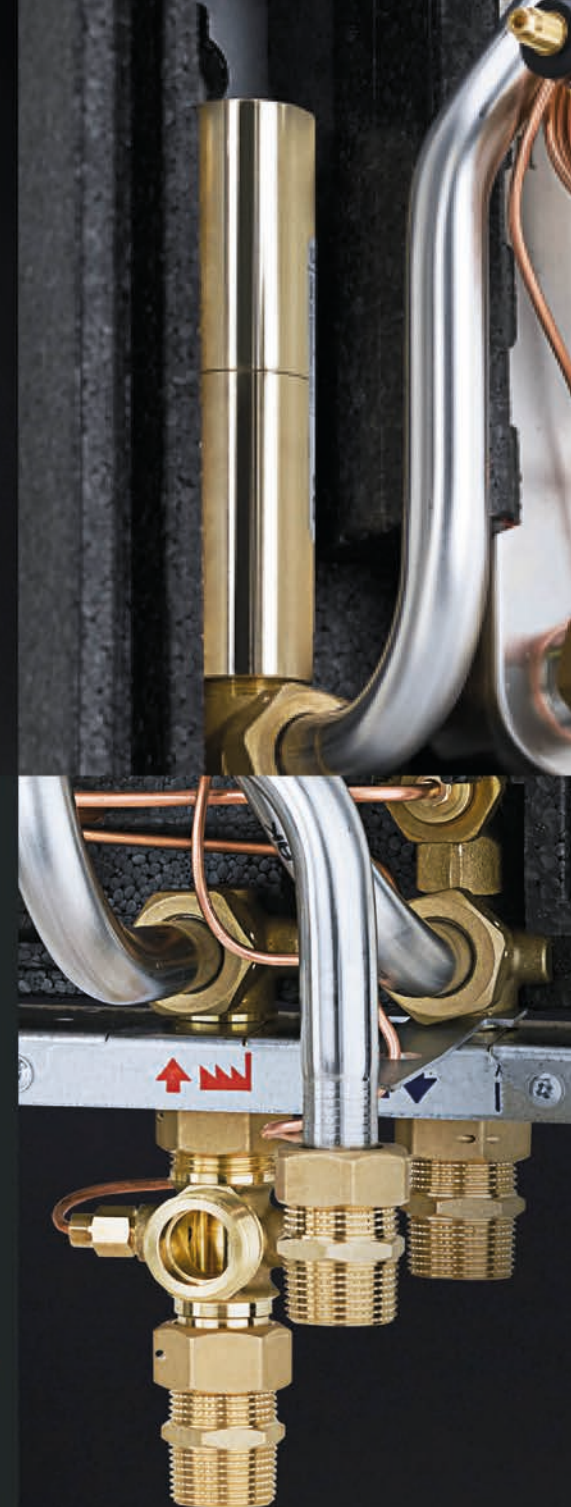
Akva Lux II TDv

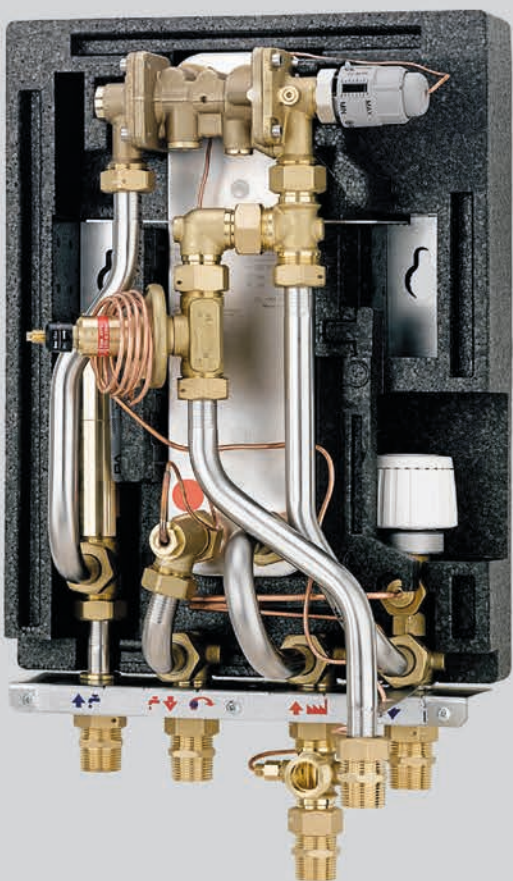
## HOT FACTS

- Fuldisoleret unit til direkte anlæg
- Kundetilpassede løsninger, specielt udviklet til større projekter
- Velegnet til skakt installationer i etagebyggeri
- Mulighed for tilslutning af fordelerrør
- Unik reguleringsteknologi med energisparefunktion sikrer høj komfort og lavt energiforbrug
- Leveres med eller uden AVE trykudligner
- Lavt energiforbrug og god fjernvarmeøkonomi

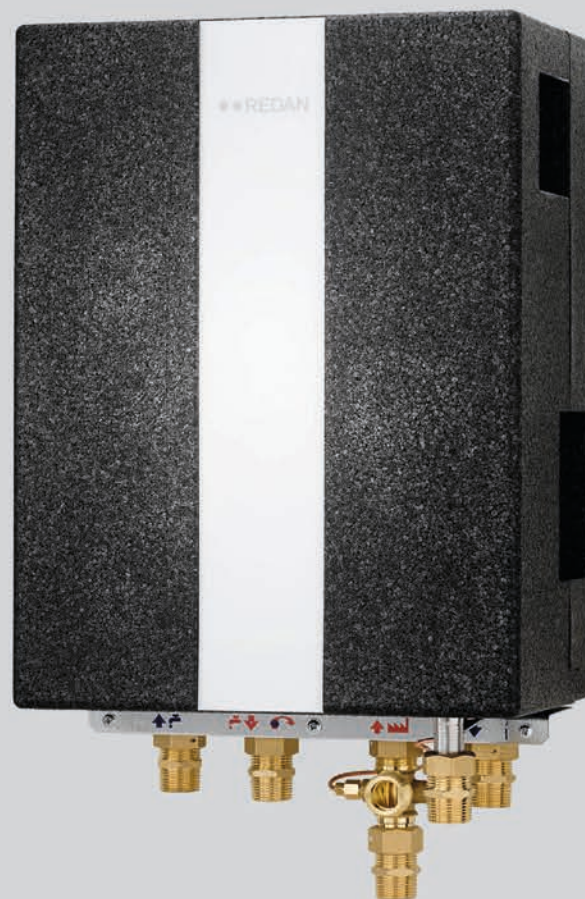
### Vil du vide mere?

Download datablad og prislister på produktet på [www.redan.dk](http://www.redan.dk) eller download **Redans App**.





Akva Lux II TDV  
Fullisoleret unit for varme og varmt vand til direkte anlæg, med AVE trykdilgner



Akva Lux II TDV med Isoleringsfront  
Fullisoleret unit for varme og varmt vand til direkte anlæg, med AVE trykdilgner

## UNIT DIREKTE ANLÆG TIL ENFAMILIEBOLIGER

Med Redans unit til direkte fjernvarme, Akva Lux II TDV, får du en fleksibel løsning, som er meget velegnet til skaktinstallation i etagebyggeri, men også til enfamilieboliger. Unitten kan leveres individuelt tilpasset den enkelte anlægsapplikation og er forberedt for sammenbygning med Danfoss Redan fordelerrør, påbygget under unit, til anvendelse på vand- og varmeanlæg med skjulte rørinstallationer. TDV unitten leveres med eller uden en AVE trykdilgner, som kan optage vandudvidelsen i installationen.



Kompleter installationen med et fuldisoleret Redan Fordelermodul



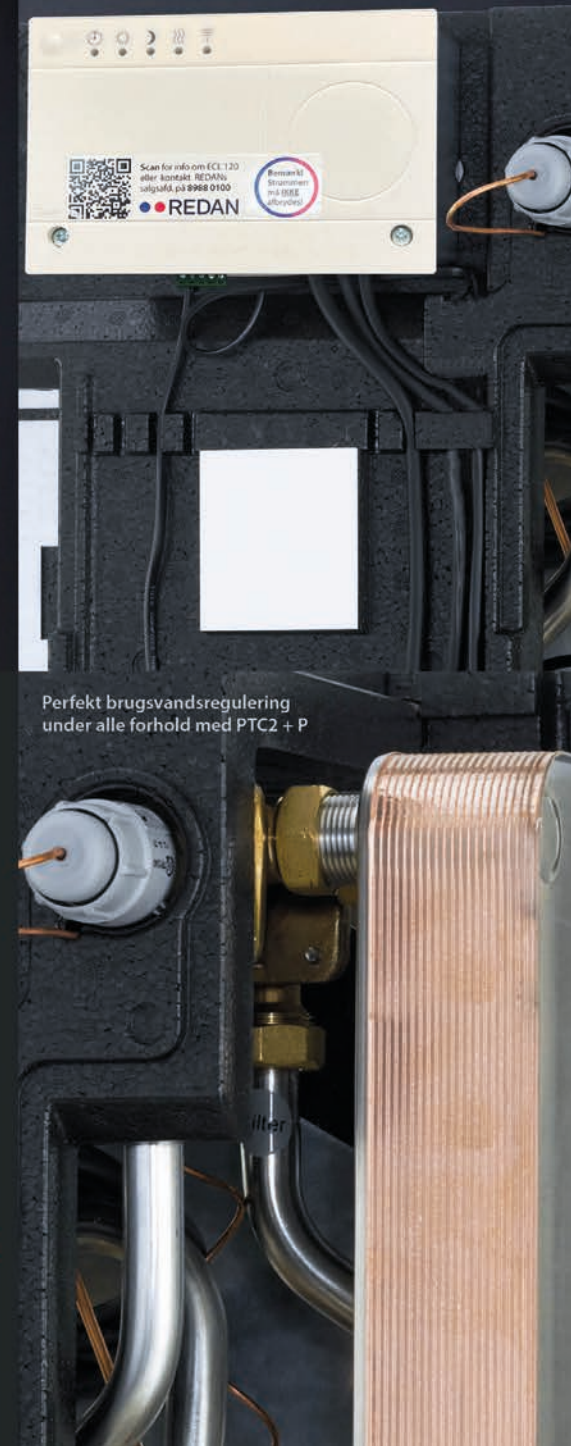
Akva Lux II Se

## HOT FACTS

- Fuldisoleret fjernvarmeunit til direkte anlæg
- Kundetilpassede løsninger, specielt udviklet til større projekter og bymodeller
- Kan leveres med vejrkompensering iht. DS 469
- Mulighed for rørtilslutning opad
- Mulighed for tilslutning af fordelerunit til gulvvarme
- Lavt energiforbrug og god fjernvarmeøkonomi
- Super effektiv pladevarmeveksler

### Vil du vide mere?

Download datablad og prislister på produktet på [www.redan.dk](http://www.redan.dk) eller download **Redans App**.



Perfekt brugsvandsregulering under alle forhold med PTC2 + P



**Akva Lux II Se**  
Fuldisoleret unit til varme og varmt vand  
til direkte anlæg, med blandesøjle



**Akva Lux II Se med isoleringsfront**  
Fuldisoleret unit til varme og varmt vand  
til direkte anlæg, med blandesøjle

## UNIT DIREKTE ANLÆG TIL ENFAMILIEBOLIGER

Skal der findes en løsning, der afviger fra de eksisterende standardløsninger til direkte fjernvarme med blandesøjle, tilbyder Redan Akva Lux II Se til enfamilieboliger. Se dækker behovet for både vand og varme til såvel store som små enfamilieboliger og er velegnet til større projekter, hvor der stilles specielle krav fra bygherres side til bestykning og typisk til projekter, hvor både pris og kvalitet har afgørende betydning. Se unitten er fuldisoleret iht. DS 452 og evt. udstyret med vejrkompensering iht. DS 469.

Reguleringsudstyr, forberedt for WebAccess, der sikrer den bedst mulige fjernvarmeøkonomi og komfort



S 22 med isoleret stålkappe



## HOT FACTS

- Super effektiv pladevarmeveksler baseret på nyeste teknologi
- Energieffektiv pumpe til brugsvandscirkulation og varme
- Leveres med vejrkompensering iht. DS 469
- Høj virkningsgrad og præcis regulering af varmen med indbygget Danfoss ECL automatik for optimal udnyttelse af energi
- Rørtilslutning op eller ned

### Vil du vide mere?

Download datablad og prislister på produktet på [www.redan.dk](http://www.redan.dk) eller download **Redans App**.



**SW 335/342**  
Fjernvarmeunit for varme og varmt vand til direkte anlæg med blandesøjle, til større bygninger samt store boligblokke med op til 60 lejligheder



**SW 328**  
Fjernvarmeunit for varme og varmt vand til direkte anlæg med blandesøjle, til større bygninger samt større boligblokke med op til 28 lejligheder. Isoleret iht. DS 452



**S 22**  
Fjernvarmeunit for varme og varmt vand til direkte anlæg med blandesøjle, til mindre bygninger samt boligblokke med op til 15 lejligheder. Isoleret iht. DS 452



**S 22 med kappe**  
Fjernvarmeunit for varme og varmt vand til direkte anlæg med blandesøjle, til mindre bygninger samt boligblokke med op til 15 lejligheder. Isoleret iht. DS 452



## UNITS DIREKTE ANLÆG TIL FLERFAMILIEBOLIGER

Skal du levere både varme og varmt vand til større byggerier som etageejendomme eller skoler og institutioner, opfylder Redans fjernvarmeunits med blandesøjle kravene. Vores standardserie til direkte anlæg til flerfamilieboliger har løsninger op til hhv. 15, 28 og 60 lejligheder, men kan naturligvis tilpasses individuelle behov, både mht. antal lejligheder og rørisolering. Men også når det gælder den elektroniske styring af brugsvand og varme. I flere varianter kan rørtilslutning ske fleksibelt op eller ned.